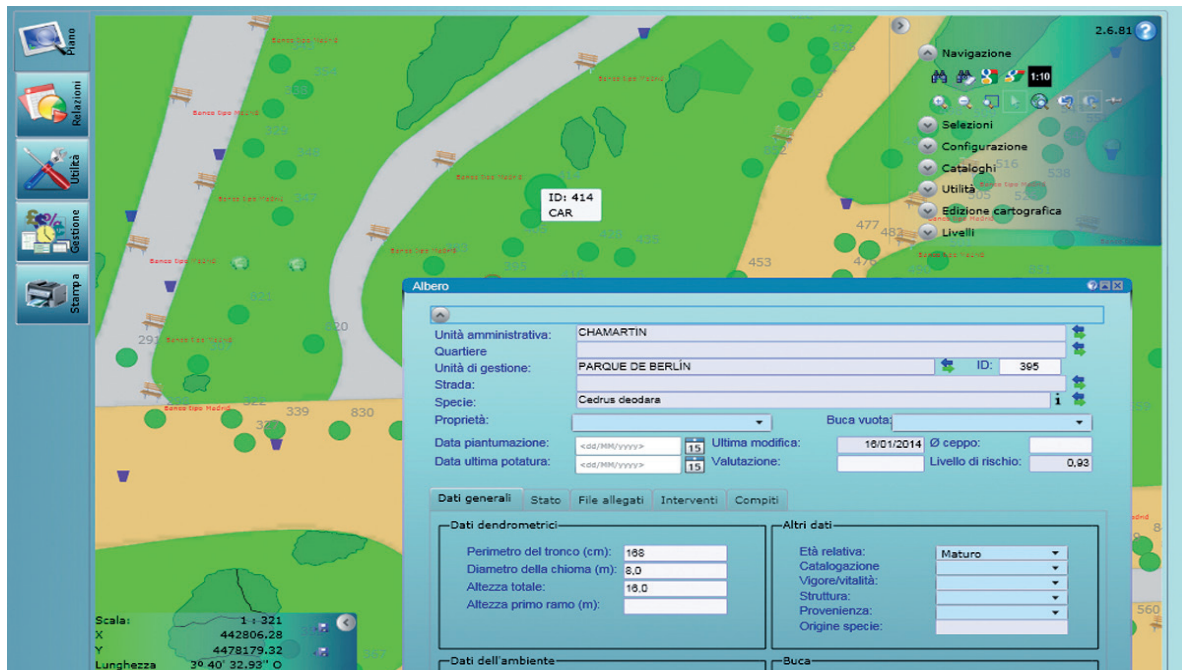


ArboMap



Una schermata del programma

Negli ultimi anni, anche nella gestione del verde si è verificata una vera e propria rivoluzione informatica: quante attività agli inizi della nostra carriera professionale eravamo costretti a sbrigare a mano con carta e penna, mentre ora possiamo fare molto meglio con PC e tablet? L'avvento dell'informatica non solo ha permesso di semplificare il nostro lavoro, ma ha ampliato enormemente gli orizzonti, permettendoci di fare cose impensabili fino a pochi anni fa.

Un esempio lampante in questo senso può essere quello dei censimenti del verde: fino ad ora, sono stati seguiti su mappe cartacee, utilizzando tonnellate di carta, trascrivendo e riportando più volte le informazioni da un foglio all'altro, impiegando così un sacco di tempo e attenzioni con in più il

rischio di commettere errori. Senza contare che, a ben pensarci, un censimento cartaceo inizia a essere vecchio nel momento stesso in cui è realizzato!

D'ora in avanti però non sarà più così. Grazie a software particolari e all'aiuto di PC, tablet e telefoni, i censimenti si possono eseguire per via informatica, con risultati nettamente migliori sotto ogni punto di vista, diventando così elementi dinamici e aggiornabili di continuo.

Ma come si può eseguire un censimento informatico? Ovviamente sarà sempre necessario fare sopralluoghi, prendere le coordinate geografiche e le informazioni necessarie sugli elementi da censire – verde verticale e orizzontale –, ma anche arredi urbani e tutto ciò che ci interessa. Tutto viene poi

raccolto con un tablet dall'operatore, generando in automatico una scheda per ogni elemento censito, con la possibilità di allegare una mole di dati infinita tra fotografie, relazioni, schede VTA e quant'altro. Questa scheda sarà memorizzata dal sistema e immediatamente incorporata nel censimento. Il risultato finale sarà quello di avere uno studio accessibile da ogni tipo di dispositivo, – anche senza connessione a internet – ottimo quindi per il lavoro in campo e non solo dall'ufficio; questo sarà visualizzabile sotto forma di cartina digitale – simile per intenderci a Google-Maps – in cui possiamo trovare le informazioni geografiche, tecniche, storiche e iconografiche di ogni elemento in modo veloce, semplice e ordinato.

Il cuore pulsante è sicuramente il

software, cioè il programma che permette l'acquisizione, la registrazione, l'analisi e la visualizzazione di tutte le informazioni. Le caratteristiche che un buon programma deve avere sono senza dubbio semplicità d'uso e flessibilità in base alle preferenze di ogni utente, un buon rapporto qualità/prezzo, possibilità di aggiornamento e un servizio di supporto e aiuto affidabile. In tale direzione, Fito-Consult ha stretto una proficua collaborazione con l'azienda spagnola Tecnigral, leader nella messa a punto e nella gestione di programmi informatici al servizio dell'ambiente, che ha sviluppato *ArboMap*, uno dei pochi sistemi GIS ideati e creati appositamente per la gestione del verde urbano, tanto da meritare citazioni e riconoscimenti anche da Microsoft per la novità rappresentata.

ArboMap – di cui abbiamo curato direttamente la traduzione dallo spagnolo all'italiano e di cui siamo i primi utilizzatori e i distributori in esclusiva per l'Italia – deriva dall'esperienza pluriennale di Tecnigral, che dagli uffici di Madrid riesce a gestire il verde della maggior parte delle città spagnole – Barcellona e Madrid su tutte – e persino brasiliane!

ArboMap ha tantissimi pregi e caratteristiche che lo rendono unico: anzitutto, la possibilità di lavorare simultaneamente da parte di un numero illimitato di utenti sullo stesso database da più dispositivi; in tal modo si ha la possibilità di avere un accesso multiutente contemporaneo che consente per esempio la consultazione da parte dell'operatore in campo e contemporaneamente dal personale dell'ufficio tecnico. Inoltre, opera come "cloud", non necessita di alcuna installazione, ma solo di una connessione ad internet; c'è poi la possibilità di inserire e personalizzare tutte le componenti del

censimento in modo da renderlo perfetto per ogni esigenza, con la facoltà di visualizzare le mappe su Google Maps e Google Earth e di esportare i file creati in vari formati. Una volta inseriti tutti i dati e ottenuto il censimento nella veste grafica personalizzata, è possibile eseguire ricerche specifiche sul patrimonio vegetale censito. Ad esempio, trovare nella mappa tutte gli alberi che sono stati sottoposti a potatura nell'ultimo anno oppure ricercare tutte gli impianti di irrigazione attivi. *ArboMap* non ci permette solo di censire il verde, ma anche di programmarne la gestione, consentendo agli utenti abilitati di pianificare nel dettaglio operazioni manutentive – potature, sfalci, pulizie ecc ecc – e di inviare gli ordini di lavoro direttamente a chi li deve svolgere. Questa opzione è molto apprezzata nei Comuni spagnoli, così come "l'accesso cittadino", ovvero la possibilità da parte della cittadinanza di consultare una parte del censimento, così da avere informazioni utili sul verde del proprio quartiere, permettendo di segnalare problemi o di chiedere spiegazioni, con importanti vantaggi di comunicazione e sensibilizzazione dell'opinione pubblica.

Un'ulteriore parte di *ArboMap* permette di implementare svariati modelli, così da sapere per esempio il valore economico della vegetazione di una città oppure la quantità di CO₂ immagazzinata nel corso dell'anno piuttosto che la superficie vegetale presente in una zona.

ArboMap è quindi uno strumento fortemente innovativo, con tantissime potenzialità di sviluppo, ma semplice e alla portata di tutti!

Ancora una volta siamo orgogliosi di introdurre in Italia una novità internazionale che, siamo certi, sarà accolta con grande entusiasmo da chi ogni giorno si trova a gestire il verde di realtà grandi e piccole.



Rivista tecnica - informativa
Fito-Consult e Agri-Consult Varese
Fondata nel 1989

Direttore responsabile
Giovanni Nello Franchi

Collaboratori a questo numero

Elena Baratelli
Stefania Barbieri
Fabio Borghi
Mattia Castiglioni
Monica Castiglioni
Pius Floris
Elisa Mappelli
Raffaele Mason
Carlo Meazza
Laura Mendiburu
Marco Rossi
Marilyn Shigo
Renzo Tamborini
Ambrogio Zanzi
Cecilia Zanzi
Daniele Zanzi

Grafica:
Graffiti s.a.s.
Varese: Via Malnasca, 13
Tel. 0332.435327

Stampa
Fotolito Cromoflash srl
Via Rossini, 8 - 21040 Castronno (Va)

Copia Omaggio

Edizioni: Daniele Zanzi
Registrazione Tribunale di Varese
n° 570 del 24/10/89